

小児言語療法を検討される方へ

当院では、ことばやコミュニケーションに不安があるお子さんや、
発音が苦手なお子さんの言語療法を行っています。

周りの人から発音を指摘されたけど、どこに相談すればいいかわからない…
他の子と比べて言葉が遅い気がする…などの不安がございましたら、
お気軽にご相談ください。

リハビリ開始までの流れ



▶ 事前問診

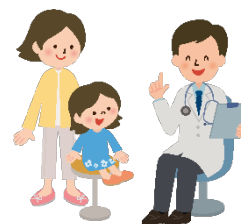
当院では、小児科受診前に現在のご家族の不安や困りごと、お子さんの様子を言語聴覚士とご家族で共有するため、事前に問診を行っています。



▶ 診察

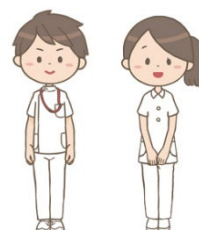
診察では、医師がお子さんの状態や症状を確認して、言語療法の必要性を判断します。

診察には言語聴覚士も同席し、初回の指示内容の確認や今後の治療方針等のカンファレンスを行います。



▶ リハビリ開始

診察により医師がリハビリが必要であると判断した場合には、言語聴覚士がリハビリテーションを行います。



よくあるご質問

Q

リハビリの対象となる症状はどんな症状ですか？

「ことばが増えない」「人とのかかわりが苦手」「発音が上手にできない」
「言葉の最初を繰り返したり、引き伸ばしたりしてしまう」などの症状がある
お子さんが対象になります。

Q

対象年齢は何歳から何歳までですか？

発達状況や症状に合わせ、3歳頃～行っています。
治療期間については、ご家族・医師・言語聴覚士等と協議し、判断を行います。

Q

理学療法・作業療法も行っていますか？

申し訳ありませんが、当院ではお子さんの理学療法・作業療法は
行っていません。

Q

他の病院で言語療法や作業療法をしているのですが、

同時に金光病院でもリハビリができますか？

診療報酬上リハビリを目的に複数の医療機関に通うことはできません。
当院での言語療法を行う場合には、他の医療機関での言語療法や作業療法は
終了していただく必要があります。
その際には現在の医療機関の先生とよくご相談してください。
また、当院を受診される際には紹介状や今までのリハビリ経過を書面で
いただけるように依頼をお願いいたします。

Q

リハビリの回数はどれぐらいですか？

お子さんの状態に合わせて判断させていただきます。
事前のリハビリ回数のお約束はできません。

注意点

※当院の小児科医は非常勤です。定期的な小児科診察は今まで通りかかりつけ医の先生を受診してください。

※言語リハビリのみで困りごとを解決できない場合や言語療法の適応ではない場合は、お子さんの発達に合わせた環境を整えていくことが主となるため、医師の判断で同意を得て地域の教育機関・行政機関・他の医療機関への紹介をさせていただきます。

※医師が年齢や発達面からリハビリ開始には早いと判断した場合、リハビリが可能な時期まで経過観察とさせていただきます。

言語療法をご希望の方は、下記までご連絡ください。

金光病院 リハビリテーション課 言語聴覚士

TEL:0865-42-3199

日曜・祝日を除く 8:30~17:00

※年末年始・学会出張・患者さんの治療中の場合は、
こちらから折り返しお電話させていただきます。

