

かわらばん

KAWARABAN
秋号



Contents

- 放射線課の紹介①
- 「人生会議」のすすめ・護身術訓練②
- 老健だより・通知リハビリテーションだより③
- マイナンバーカードはお持ちですか?④

発行年月日/
2024年10月15日

発行人/理事長 難波 義夫
編集/金光病院広報委員会

〒719-0104 岡山県浅口市金光町占見新田740
TEL(0865)42-3211(代)・FAX(0865)42-5801
TEL(0865)42-3261 (診療予約専用ダイヤル)

e-mail konkou-hos@mx1.tiki.ne.jp
URL https://konkohp.jp/

放射線課の紹介

放射線課 原田 和朋

診療放射線技師6名で平日及び夜間・休日のX線検査(レントゲン検査)業務を行っています。

撮影の種類

- **一般撮影**: X線を使用して検査を行います。両手のX線写真から骨折のしやすさなどを知ることができます。
- **CT撮影**: X線を使用し、輪切りの画像で診断します。また、薄いスライス面像を積み重ねることで3D画像を作成することもできます。
- **マンモグラフィ(乳房撮影装置)**:
X線を使用し、乳房を圧迫して撮影します。当課では女性専属スタッフもいますのでご相談ください。
- **透視撮影**: X線を使用した透視画像をリアルタイムで観察しながら検査、治療を行います。バリウムなどの造影剤を使用しての消化器系検査などがあります。
- **MRI撮影**: X線を使用せず、強い磁石と電磁波を使用して検査を行います。急性期の脳梗塞や脳動脈の疾患の有無などに有用です。



撮影の時の注意点!

- 装飾品は診断の妨げになるので外しましょう。
- X線検査による被ばくの影響を心配する必要はありませんが、妊娠中の方、可能性がある方は検査前にお知らせください。



もしもに備え、「人生会議」をおこないましょう

人生会議のすすめ

(アドバンス・ケア・プランニング)

将来、誰でも「もしもの時」が訪れます

「もしもの時」に備えて

「人生会議」をしてみませんか？

人生会議の進め方(例)

あなたが大切にしていることを
考えてみましょう



信頼できる人はだれか
考えてみましょう

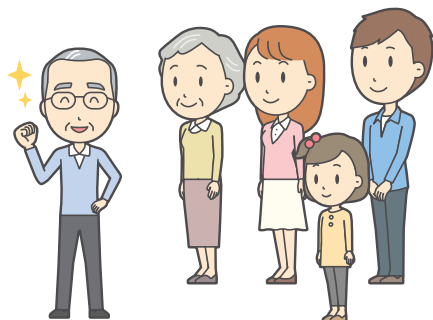


信頼できる人や医療者と
話し合ってみましょう



話し合いの結果を
大切な人たちと共有しましょう

繰り返し考え話し合います



「患者中心の医療」から 「患者の思い中心の医療」へ

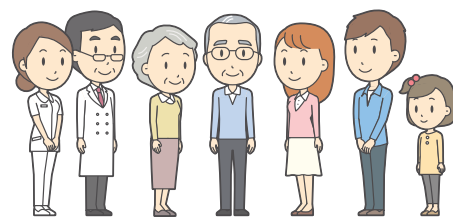
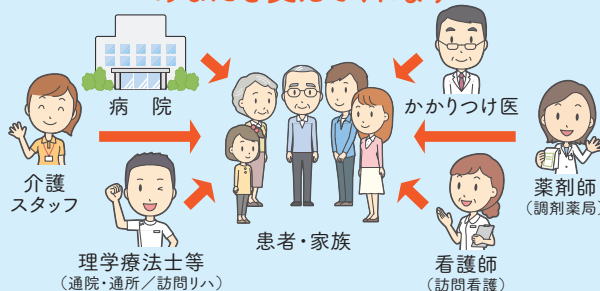
- アドバンス(Advance)
前もって準備を！
- ケア(Care)
これから受ける医療福祉のための！
- プランニング(Planning)
計画を進めていきましょう！

=人生会議



↓ そのときは

地域の医療・介護スタッフみんなが
あなたを支えてくれます



あなたは一人ではありません。

自分らしい生き方ができるように
困った時はいつでも当院医療スタッフに
相談してください

護身術訓練が行われました

8月2日(金)当院にて玉島警察署生活安全課の警察官4名に講師としてお越しいただき、不審者に襲われたことを想定した護身術をご指導いただきました。

職員は警察官の手や足の動きを真似して、顔や急所の攻撃や腕をつかまれた時の離脱技、不審者に鞆をつかまれた時に振り払う反動を利用して攻撃する方法、刃物を持つ手をつかんでひねり相手を制圧する方法などを学びました。

この護身術訓練は岡山県医師会と岡山県警察が締結した安全・安心連携協定の一環で行われたもので、指導にあたった警察官の方より「不審者に襲われたときはまず相手と距離をとって逃げることを、複数人で対応することでより安全に身を守ってください」とのお言葉で締めくくられました。



老健だより

介護士 渡邊 恵美

季節は秋へと移り変わり、気温変化も大きく体調を崩される方も多いため、施設では手洗いの徹底、定期的な消毒を行い感染症対策に努めています。

コロナ禍以降、以前のような面会やご家族様を招いてのイベントなどは行うことが難しくなっていますが、今年も猛暑を吹き飛ばし、少しでも利用者様に喜んでいただけるような企画を考え、8月30日(金)には夏祭りを行いました。

感染対策を行いながら職員によるさまざまな出し物を楽しんでいただき、ハンバーガーやお菓子、アイスクリームやパフェなど、初めて食べられる方もおられ、大変喜んでいただきました。普段はなかなか見ることが出来ないような表情や笑顔を拝見することができ、とても良かったです。

今後も、さまざまな企画を考え、利用者様に喜んでいただけるようなイベントを開催して参ります。



通所リハビリテーションだより

理学療法士 平田 英嗣

スポーツの秋 さあ体力テストをしてみよう!

今回は片足立ちを紹介します



- ・靴あるいは素足で行います
- ・つかまれる物の近くで行いましょう
- ・両手を腰に当て、片足を床から5cm程上げます
- ・次の状態になると終了です
 - ①上げた足が床に接地する
 - ②軸足が動く
 - ③上体が大きく揺れて倒れそうになる

目指せ
15秒!!!

片足立ちの保持が15秒未満の場合、運動器不安定症の可能性がります。

通所リハビリテーションでは、転倒予防を目的に片足立ちの練習をしています。

通所リハビリは見学・体験利用することも可能なので、お気軽にお尋ねください。
連絡先：TEL 0865-42-3179 (通所リハビリテーション直通)



マイナンバーカードはお持ちですか？

2024年12月2日からは現行の健康保険証は廃止されます。

受付窓口で専用のカードリーダーを2台設置していますのでご利用ください。

マイナンバーカードをカードリーダーに置いていただくことで認証できます。

● マイナンバーカードは健康保険証として利用できます（マイナ保険証）。

公費負担医療制度（特定医療費（指定難病）受給者証、子ども医療費受給資格者証ほか）、市町村が発行する福祉医療助成受給者証についてはカードリーダーでの認証ができませんので、従来通り窓口での提示をお願いします。

● カードリーダーで同意していただくことで、特定健診情報、他院の診療／薬剤情報を当院の医師が閲覧することができ、より多くの情報に基づいた診療を受け継ぐことが可能となります。有効活用することにより、質の高い医療を提供することにつながっています。

● 窓口での支払いが高額になる場合、所得に応じた自己負担限度額を医療機関へ示すために「限度額適用認定証」を提示していただけます。これまでは事前に申請しご準備いただく必要がありましたが、カードリーダーで同意していただけただけで情報が取得できますので事前の手続きが不要です。

発行済みの保険証は、廃止後最大1年間有効とする措置が設けられています。

マイナンバーカードを持っていない方は、早めに取得しましょう！

ご不明な点は受付スタッフまでお気軽にお声掛けください。

△ご注意ください！
本年12月2日から
現行の健康保険証は
発行されなくなります
※12月2日時点で有効な保険証は最大1年間有効です

**マイナンバーカード
をご利用ください**
今回お持ちでない方は次回ご持参ください

マイナンバーカードの保険証利用登録はまだの方
→ 利用登録は窓口（カードリーダー）でできます

健康教室を再開しました！

9月12日（木）、しばらくお休みしていた健康教室を開催しました。

講師は難波院長、演題「在宅医療（訪問看護）について」にて当院研修室で開催し、多くの方にお越しいただきました。



出前健康教室のご案内

ふれあいサロンや老人会など地域での集まりに、当院のリハビリスタッフやケアリゾート金光スタッフを派遣しお話をを行います。

お気軽にご相談ください。



金光病院の理念

地域の人々の「健康」と「命」を大切にします。

金光病院の基本方針

1. 急性期から終末期まですべての領域において全人的医療を行います。
2. 患者様の自立を支援し、早期在宅復帰を目指します。
3. 謙虚な心、礼節を忘れず、責任を持って最善の努力をします。
4. 研修・研鑽に励み、質の高い医療・看護を提供します。
5. 地域の中核病院として、周辺医療機関、施設との連携を推進します。

編集後記



夏に行われたオリンピックでは多くの選手が活躍し過去最多のメダルを獲得しましたね。

秋になり運動するのに良い季節となりましたが、昨今夏の猛暑が長く続くせいか秋を十分満喫できない気がします。

冬になる前に少しでも体を動かし体力を蓄えておきたいですね。



日本医療機能評価機構
医療機能認定病院